

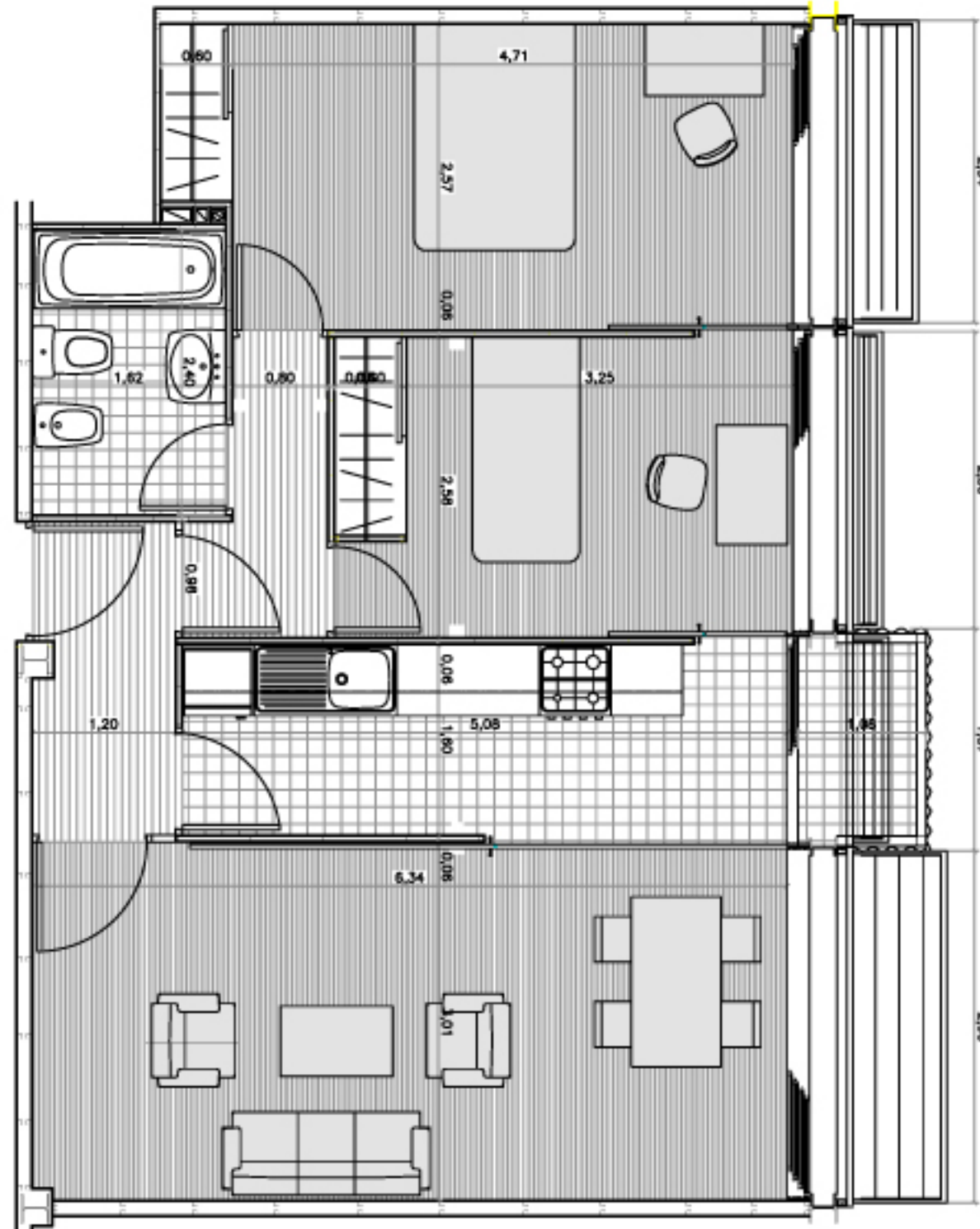


CONCURSO Viviendas E.M.V. Ayuntamiento de Madrid

Madrid

2000

"más números, otras letras"

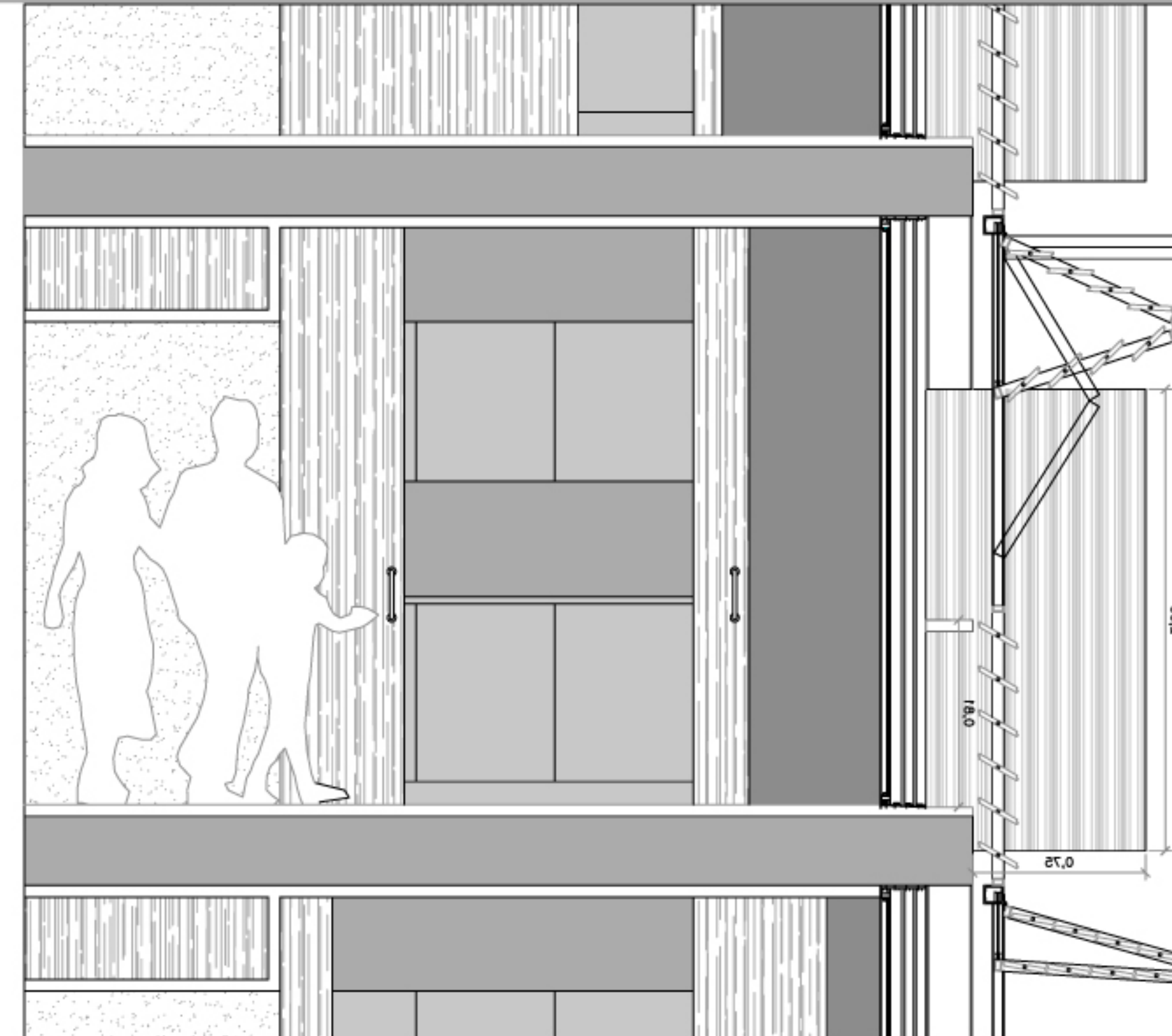


vivienda tipo2

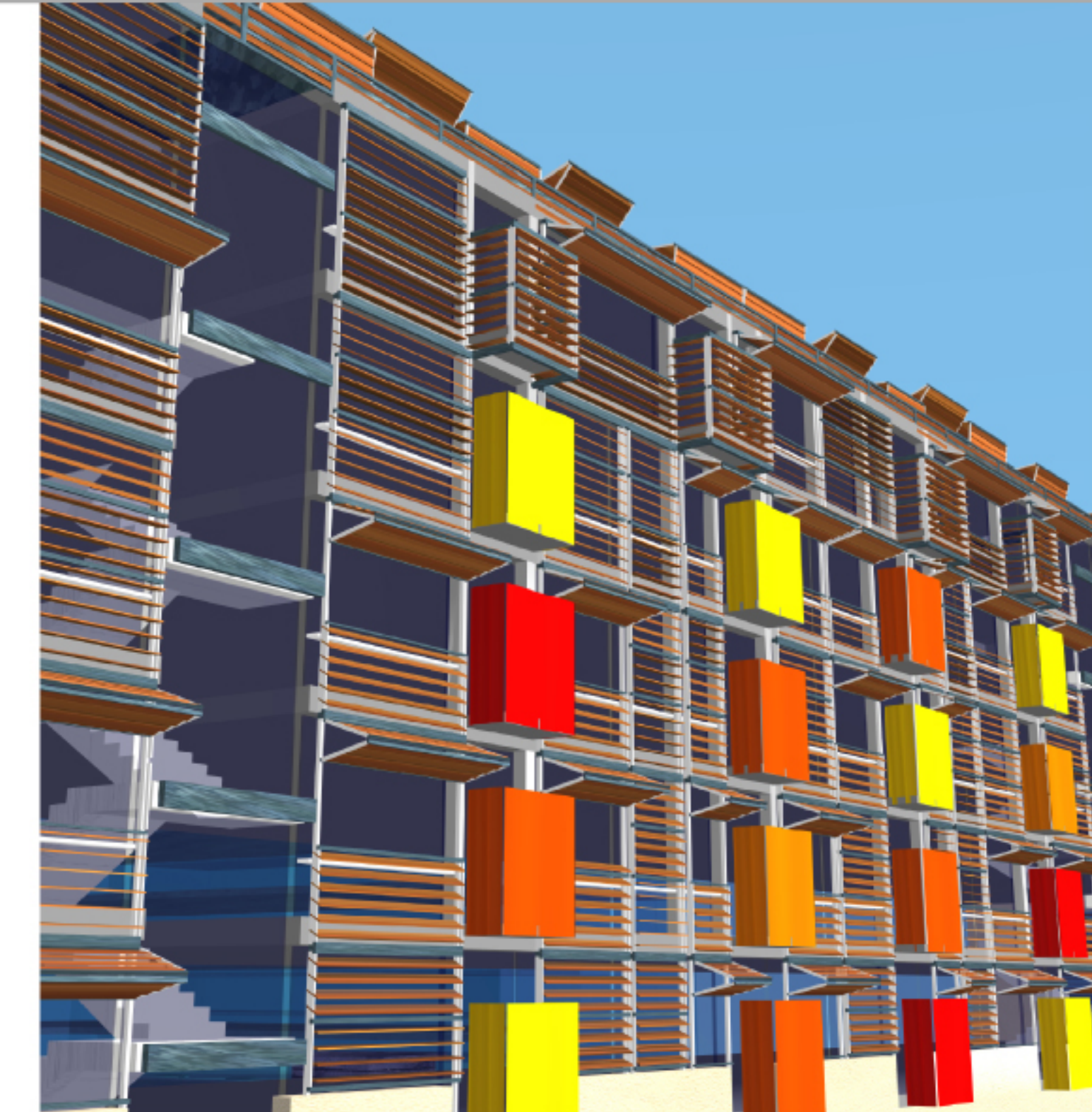
La fluidez espacial y el control de la luz permiten crear espacios habitables con ambientes permeables y abiertos que inviten a vivir libremente en ellos.

Las necesidades de convivencia o intimidad que se precisen en cada momento determinarán la ocupación de un espacio totalmente versátil, gracias a las puertas correderas que lo delimitan.

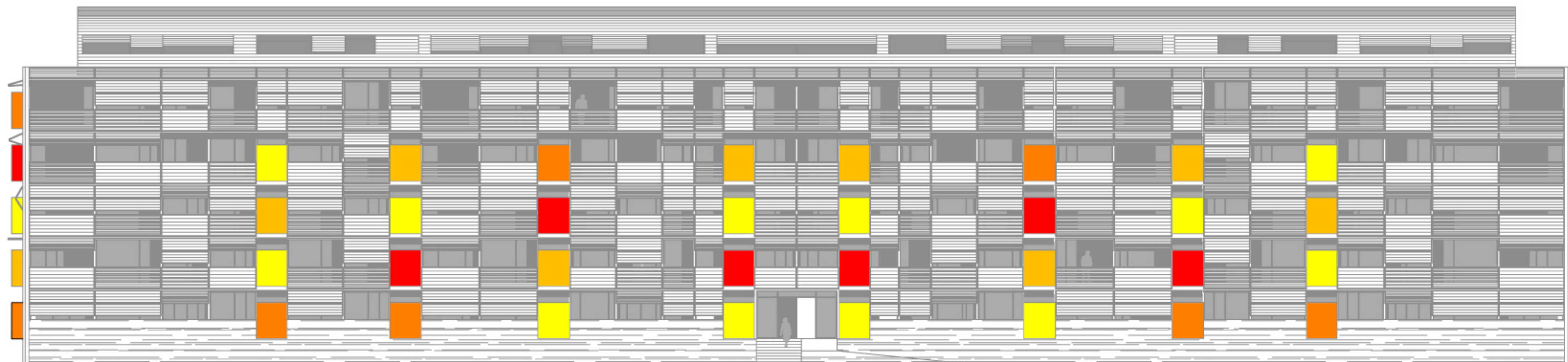
Las dos pieles sucesivas de la fachada controlan la luz y la temperatura en el interior.



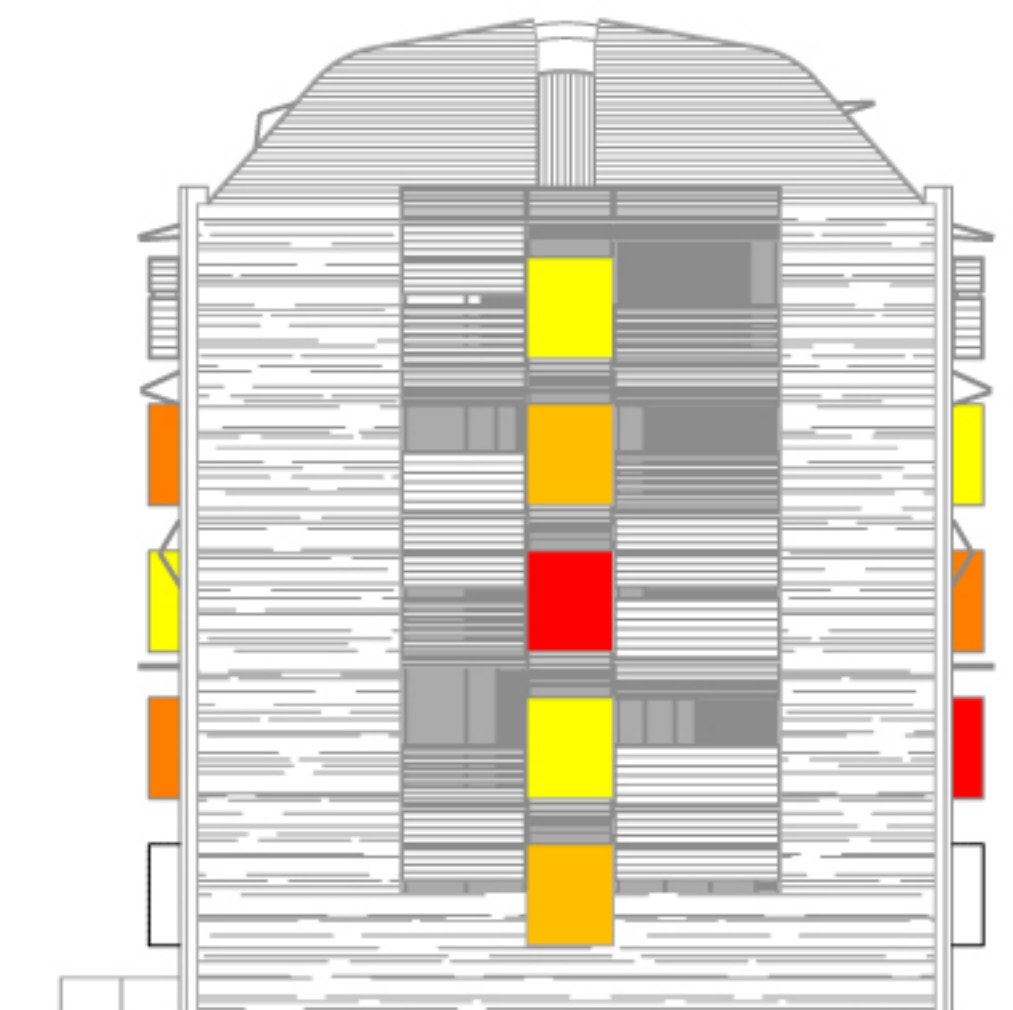
sección vivienda



tratamiento de fachada



alzado plaza interior



alzado noreste

Mónica García Bellvert & Mónica Bernuy Casas
en colaboración con Pablo Lorente de Nó y Marcos Velasco